

典型案例汇

单位名称	
雷特电子 务公司 务职业技 本学院	在现代 一记天 2020上 以“校中 职财务管 制”人才

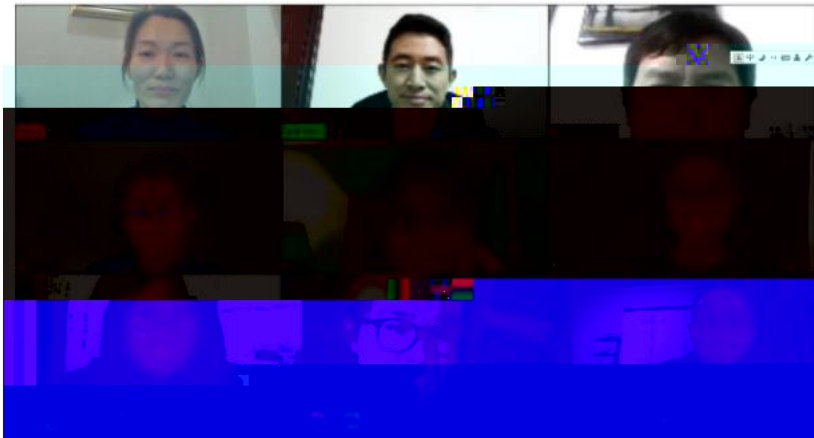
填写：招生招
应从试点工作

案例类型	
疫一 徒制	三教改革
新高 学徒	人才培养

币资队伍、三教改革、
佳广价值上进行描述，

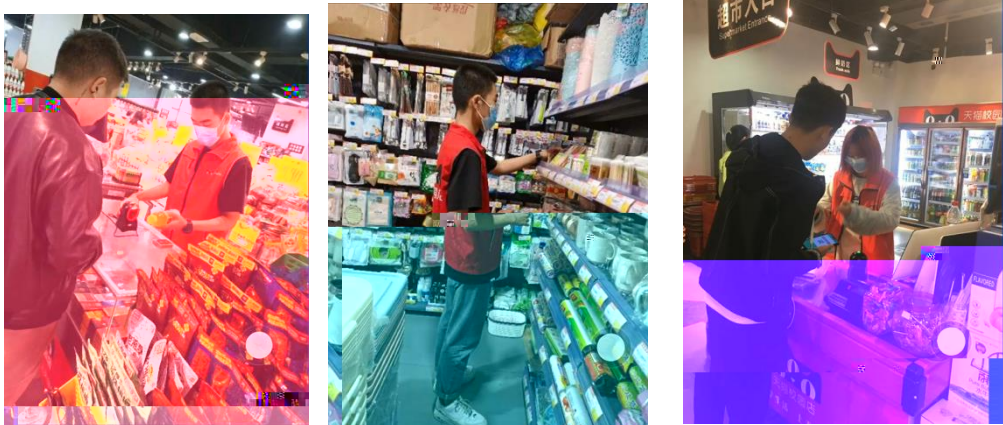
学，采用线 投身学习， 学习与抗疫
学模式 人才培养模
程 “双导师”
生素质 非方式

2020





2



3

19统计与会计3

签到 问卷 抢答 选人 评分 测验 活动库

抢答 03-10 16:40

6、调查时间和调查期限的含义...并辨析说明

抢答 03-10 16:20

1、调查单位大于...

抢答 03-10 16:17

2、调查单位与填报单位的关系是()。A、二者是一致的 B、二者有时是一致的 C、二者没有关系 D

选人 调查项目是什么?

选人 03-10 16:12

某市规定2019年工业经济活动成果年报呈报时间是

测验 03-10 16:10

某市规定2019年工业经济活动成果年报呈报时间是

测验 03-10 16:10

5、统计调查的基本要求有()A、()B、()C、()D、()

抢答 03-10 09:57

(课堂互动)



